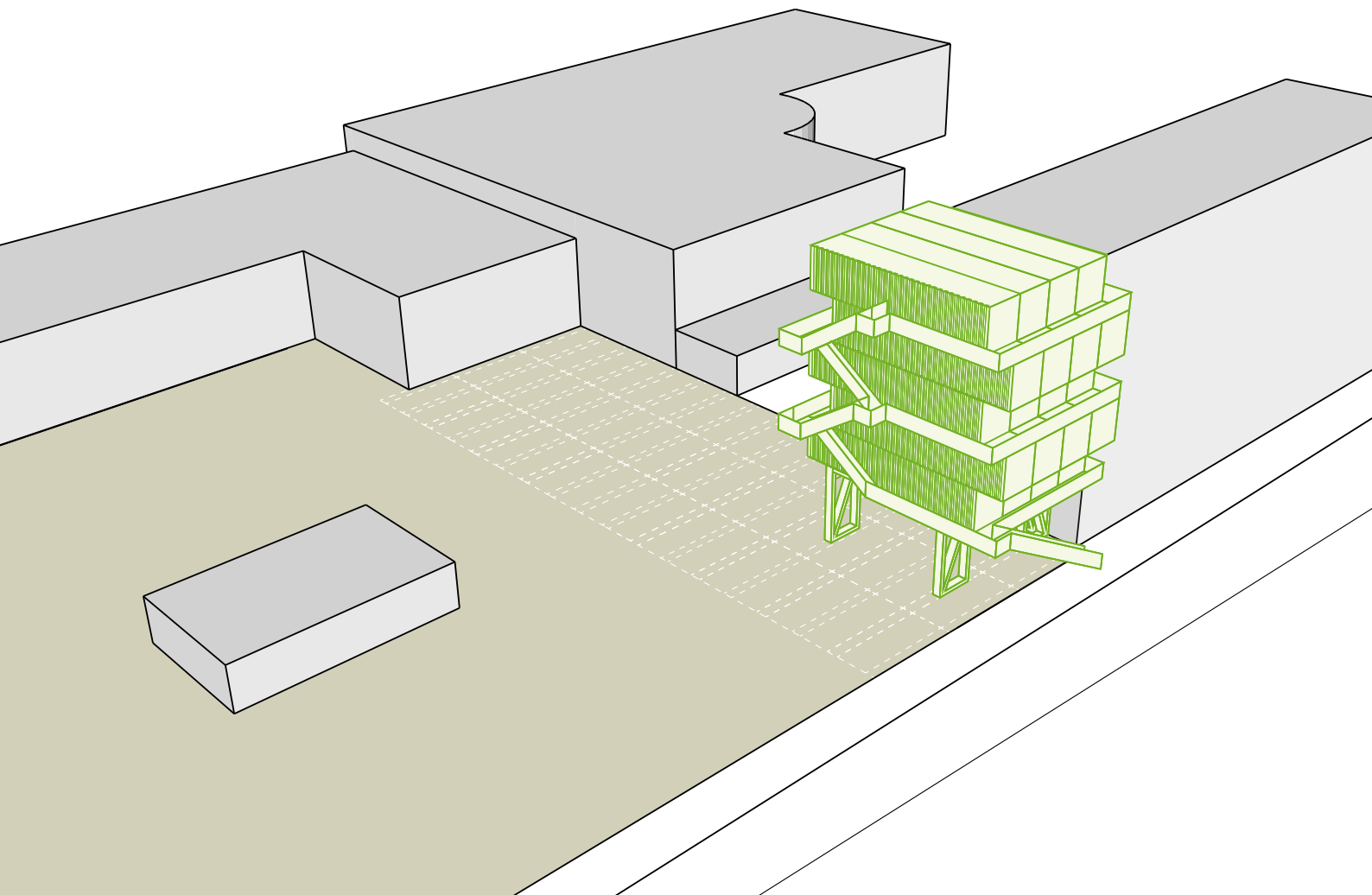


500 QUADRATMETER INSTANT ARBEITSRAUM





Technische Daten Container

- gebrauchte 40-Fuß ISO-Container
- Dimensionen L 12,2m B 2,4m H 2,6m
- Tragfähigkeit je Container 192 t
- Eigengewicht 3,78 t
- maximales Gesamtgewicht 30,48 t
- stapelbar bis 11 Etagen

Eine lebendige Stadt wie Berlin verändert sich und mit ihr auch dessen Bewohner und ihre Bedürfnisse. Neue Arbeitsstrukturen entstehen und erzeugen neue Ansprüche. Kleine erschwingliche Gewerbemietflächen sind in der Innenstadt wieder gefragt, besonders in der Gegend um den Moritzplatz, wo durch Aufbauhaus, Aqua Carré, Beta Haus und IMA Village ein Zentrum für Jungunternehmer entstanden ist.

Die Struktur aus gestapelten Seefrachtcontainern ist perfekt auf diese Nachfrage zugeschnitten. Auf simple Weise werden mit dem Grundmodul des 40-Fuß-Containers Einheiten mit ca. 25 m² Nutzfläche geschaffen. Jede rudimentär ausgestattet, mit Glaseingangstüren versehen, klimatisiert und ans Internet angeschlossen. Ziel ist die kurzfristige Bereitstellung von Mietflächen als Büro, Werkstatt oder Atelier zu günstigen Preisen.

Aufgrund der vergleichsweise geringen Baukosten, amortisieren sich die Investitionen schon nach wenigen Jahren und erwirtschaften eine gute Rendite. Die Struktur ist skalierbar und ausbaufähig, kann einfach woanders wieder aufgebaut oder weiterverkauft werden, was die Wirtschaftlichkeit noch erhöht.

- 500 m² individuell nutzbare Arbeitsfläche (Büro, Werkstatt, Atelier etc.)
- Ausgelegt für eine Nutzung von 5-15 Jahren
- Demontierbare Immobilie, kann versetzt oder weiterverkauft werden
- Skalierbares System, kann in mehreren Etappen ausgebaut werden
- Investitionen über 10 Jahre abschreibbar
- Steigerung des Grundstückswertes
- Keine Beeinträchtigung der Betriebsabläufe des bestehenden Gewerbes
- Sehr kurze Bauzeit